



Simply4emotions by [Erasmus + Project Simply4emotions](#) is licensed under a [Creative Commons Attribution-NonCommercial 4.0 International License](#).

Finanziato dall'Unione europea. Le opinioni espresse appartengono, tuttavia, al solo o ai soli autori e non riflettono necessariamente le opinioni dell'Unione europea o dell'Agenzia esecutiva europea per l'istruzione e la cultura (EACEA). Né l'Unione europea né l'EACEA possono esserne ritenute responsabili. Numero di progetto: 2023-1-DE02-KA220-VET-000157799



Co-funded by  
the European Union

Per aprire la piattaforma “[simply 4 emotions cards](#)”,  
clicca sul seguente link

<https://challedu.itch.io/simply4emotions-cards>

# Clicca su "Run game".

**PARTNERS**

**CHALLEDU**  
INCLUSION | GAMES | EDUCATION

**DHBW**  
Duale Hochschule  
Baden-Württemberg  
Stuttgart

**ISRAA**  
Istituto per Servizi di Ricovero  
e Assistenza agli Anziani

**ΦPONTIZO**

**OLLSCOIL NA GAILLIMHE**  
UNIVERSITY OF GALWAY

**TURKU AMK**

**WOHLFAHRTSWERK**  
FÜR BADEN-WÜRTTEMBERG

**Run game**

Health professionals face significant emotional challenges, leading to high rates of burnout and workplace-related stress. Strategies like cynicism and turning to administrative tasks are employed to cope. Emotional self-regulation skills are crucial for preventing burnout, but many health professionals lack these skills. This project aims to address this by promoting emotional self-regulation skills through innovative simulation game. The goals include contributing to health promotion, improving care quality, and benefiting from the diverse expertise of a transnational cooperation

Clicca sul pulsante “Informazioni” per visualizzare le informazioni relative al progetto simply 4 emotions, quindi seleziona la lingua e il personaggio con cui giocare.



Dopo aver cliccato su un personaggio, il giocatore vedrà tutte le carte disponibili associate a quel personaggio. Cliccando su ciascuna carta, il giocatore può visualizzare le informazioni relative alla carta. Clicca sulla freccia blu nell'angolo in alto a sinistra per tornare alla schermata precedente.



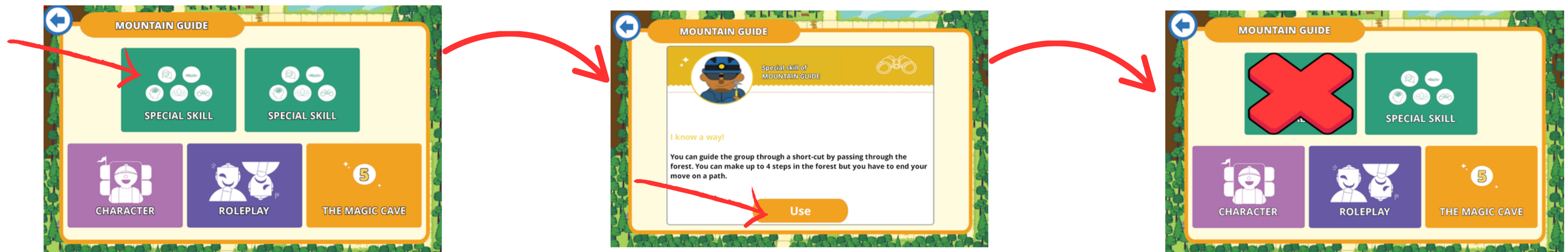
La carta PERSONAGGIO include le caratteristiche di base del personaggio ed è importante che il giocatore la legga all'inizio del gioco, in modo da sapere quale comportamento e atteggiamento adottare durante il gioco.



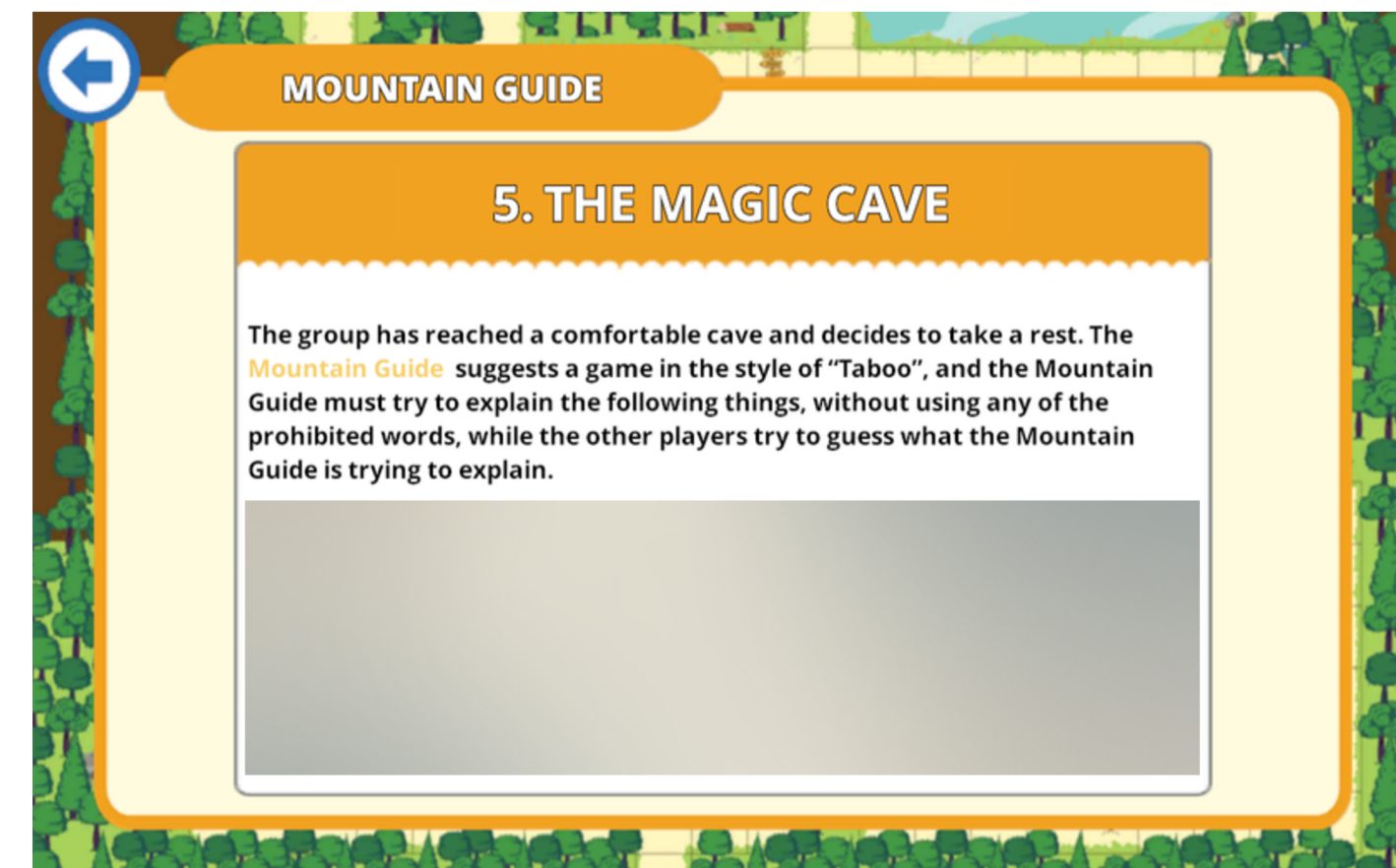
La carta GIOCO DI RUOLO viene utilizzata quando viene rivelata una carta landmark e porta a un gioco di ruolo. In questo caso, ogni giocatore leggerà la propria carta GIOCO DI RUOLO e seguirà le istruzioni.



Per utilizzare una carta ABILITÀ SPECIALI, clicca su "Usa". La maggior parte delle carte ABILITÀ SPECIALI può essere utilizzata una sola volta e, una volta cliccato su "Usa", la carta non sarà più disponibile. Pertanto, se il giocatore non è pronto a utilizzare quella carta, può cliccare sulla freccia blu nell'angolo in alto a sinistra per tornare alla schermata precedente.



I giocatori vedranno anche il retro di una carta PUNTO DI RIFERIMENTO. Ogni giocatore ha una carta PUNTO DI RIFERIMENTO diversa e quando i giocatori raggiungono un punto di riferimento, il coordinatore chiama il numero del punto di riferimento e il giocatore che ha quel numero di carta PUNTO DI RIFERIMENTO legge il lato anteriore cliccando sulla carta.





Simply4emotions by [Erasmus + Project Simply4emotions](#) is licensed under a [Creative Commons Attribution-NonCommercial 4.0 International License](#).

Finanziato dall'Unione europea. Le opinioni espresse appartengono, tuttavia, al solo o ai soli autori e non riflettono necessariamente le opinioni dell'Unione europea o dell'Agenzia esecutiva europea per l'istruzione e la cultura (EACEA). Né l'Unione europea né l'EACEA possono esserne ritenute responsabili. Numero di progetto: 2023-1-DE02-KA220-VET-000157799



Co-funded by  
the European Union

Ogni giocatore può guardare la partita tramite lo schermo condiviso dal facilitatore e dovrebbe anche avere questa piattaforma aperta in modo da poter leggere le carte quando necessario.